


# روز اول

دوم فروردین

	یادآوری تا پایان درس ۲	فارسی	فارسی
	ستایش تا پایان درس ۲	نگارش	

	درس‌های ۱ و ۲	علوم تجربی
---	---------------	------------

	فصل ۱	ریاضی
---	-------	-------



با توجه به متن داده شده به سوالات ۹ و ۱۰ پاسخ دهید.

هنگامی که مهدی با پدر و مادرش از مسجد خارج می‌شدند، مهدی رو به مادرش کرد و گفت: «من با دقت به حرف‌های پیش‌نماز گوش دادم. همیشه فکر می‌کردم، مردم فقط برای نماز خواندن به مسجد می‌آیند، نمی‌دانستم که مسجد محله‌ی ما، کلاس‌های آموزشی قرآن، نقاشی، رایانه و عکاسی دارد.»

۹. مهدی در مسجد با دقت به حرف‌های چه کسی گوش می‌داد؟

- پدرش  ۱      آموزگار  ۲      پیش‌نماز  ۳      مؤذن  ۴

۱۰. مهدی فکر می‌کرد که مردم فقط برای چه کاری به مسجد می‌آیند؟

- نماز خواندن  ۱      دیدن و صحبت کردن با امام جماعت  ۲  
خواندن قرآن  ۳      برگزاری کلاس‌های آموزشی  ۴

## علوم تجربی

۱۱. مواردی را که از دلایل آلودگی هوا هستند با علامت (X) مشخص کنید.



ب



الف



د



ج



و



ه

۱۲. حواس ۵ گانه انسان را نام ببرید و شکل عضوی از بدن که برای خوب مشاهده کردن از آن استفاده می کنیم را رسم کنید.

.....

.....

.....

۱۳. برای استفاده از کدام یک از وسایل زیر باید از هر دو حس دیدن و شنیدن استفاده کرد؟

۲.  رادیو

۱.  تلویزیون

۴.  کتاب

۳.  سشوار

۱۴. کلمات موجود در ردیف بالا را به شکل مناسب در ردیف پایین وصل کنید.

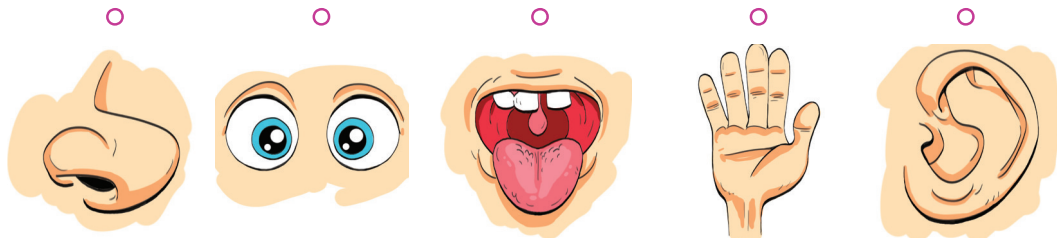
خواندن روزنامه

شیرینی

زنگ تلفن

نرمی و زبری

عطر



۱۵. جاهای خالی را با کلمات مناسب پر کنید.

الف) بهترین راه برای بیان کردن دقیق چیزهایی که مشاهده کرده ایم، استفاده از ..... است.

ب) هنگام کار در آزمایشگاه، ..... و ..... برخی موارد ممکن است برای سلامتی

ما مضر باشد.

۱۶. کدام تصویر مصرف درست آب را نشان می دهد؟

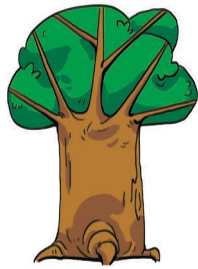


ب.



الف.

۱۷. کدام یک به آب تصفیه شده نیاز دارد؟



۲



۱



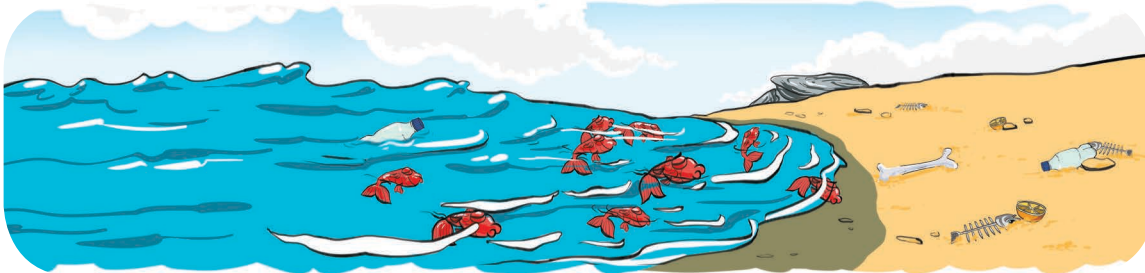
۴



۳

۱۸. نام مکانی که آب رودخانه را به آب آشامیدنی تبدیل می کنند چیست و این کار چگونه انجام می شود؟

۱۹. درباره ی تصویر زیر یک جمله بنویسید.

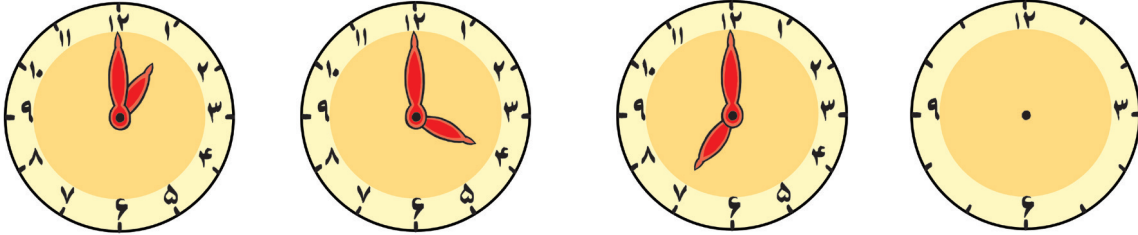


۲۰. جملات درست را با علامت (✓) و جملات نادرست را با علامت (X) مشخص کنید.

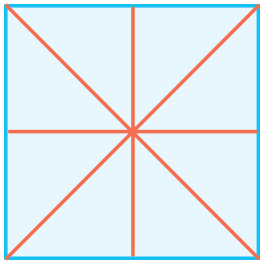
نادرست	درست	
<input type="radio"/>	<input type="radio"/>	الف) برخی از جانداران برای زندگی و رشد به آب سالم نیاز دارند.
<input type="radio"/>	<input type="radio"/>	ب) آب رودخانه ها بهداشتی و قابل آشامیدن نیست.
<input type="radio"/>	<input type="radio"/>	ج) هر چه ترافیک وسایل نقلیه ی موتور در یک شهر بیش تر باشد، آلودگی هوا بیش تر است.
<input type="radio"/>	<input type="radio"/>	د) یکی از راه های درست مصرف کردن آب این است که هنگام شست و شوی ماشین از آب لوله کشی استفاده کنیم.

ریاضی

۲۱. با توجه به الگوی ساعت‌ها، ساعت شکل آخر را رسم کنید.



۲۲. تعداد خانه‌های شکل زیر چندتا است؟

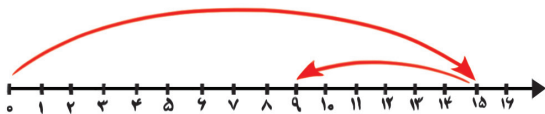


۲۳. الگوی عددی مربوط به شکل زیر را همراه با رسم شکل سوم و چهارم بنویسید.

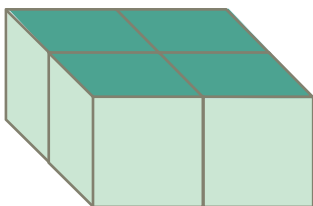
الگوی عددی: ..... , ..... , .....



۲۴. عملیات مربوط به محور زیر را بنویسید.



۲۵. در ساختمان شکل زیر، هر طبقه با ۴ چینه درست شده است. در طبقه‌ی چهارم شکل، کلاً چند چینه داریم؟



۱۶ (۴)

۱۵ (۳)

۱۲ (۲)

۷ (۱)